

# KOMA

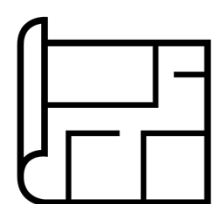
## DVŮR PLESOVÁ



## Obytný komplex Dwůr Plesová



Dispozice:  
1+kk, 2+kk, 3+kk



Užitná plocha:  
1+kk 26 m<sup>2</sup>  
2+kk 55 m<sup>2</sup>  
3+kk 76 m<sup>2</sup>

Dvůr Plesová je obytný komplex v residenční zástavbě Hodonína tvořena čtyřmi samostatně stojícími bytovými domy - Šohaj, Šohajka, Děvucha a Stárka. Koncepce je inspirována tradičními folklórními motivy, a zároveň využívá moderní technologie a materiálové řešení. V objektu se nachází komerční prostory, parkovací stání a 108 bytových jednotek o různých dispozicích.

Prizemí je řešeno jako železobetonový skelet s výplní z prefabrikovaných panelů. Zbylá nadzemní podlaží jsou tvořena ocelovými rámovými moduly v rozměrech 4x8 m od společnosti KOMA Modular s.r.o.

V rámci řešení technických systémů jsme zvolili napojení na SZTE doplněné o fotovoltaické panely, které jsou využity na ohřev akumulčních nádrží pro otopnou vodu. Bytový dům je v tomto ohledu plně autonomní.

U všech objektů je kladen důraz na dostatečnou kapacitu únikových cest zohledňující i osoby s omezenou schopností pohybu. Hygienická zázemí a veškeré přilehlé prostory odpovídají normovým požadavkům.

Typové varianty bytových domů :

