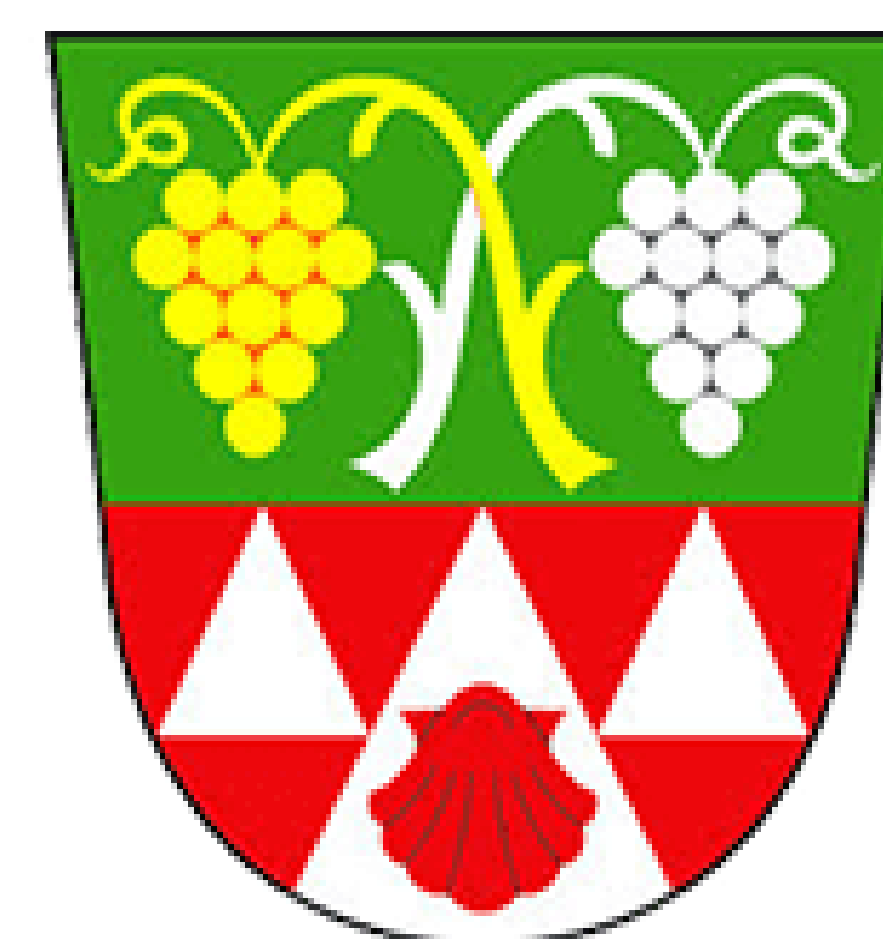
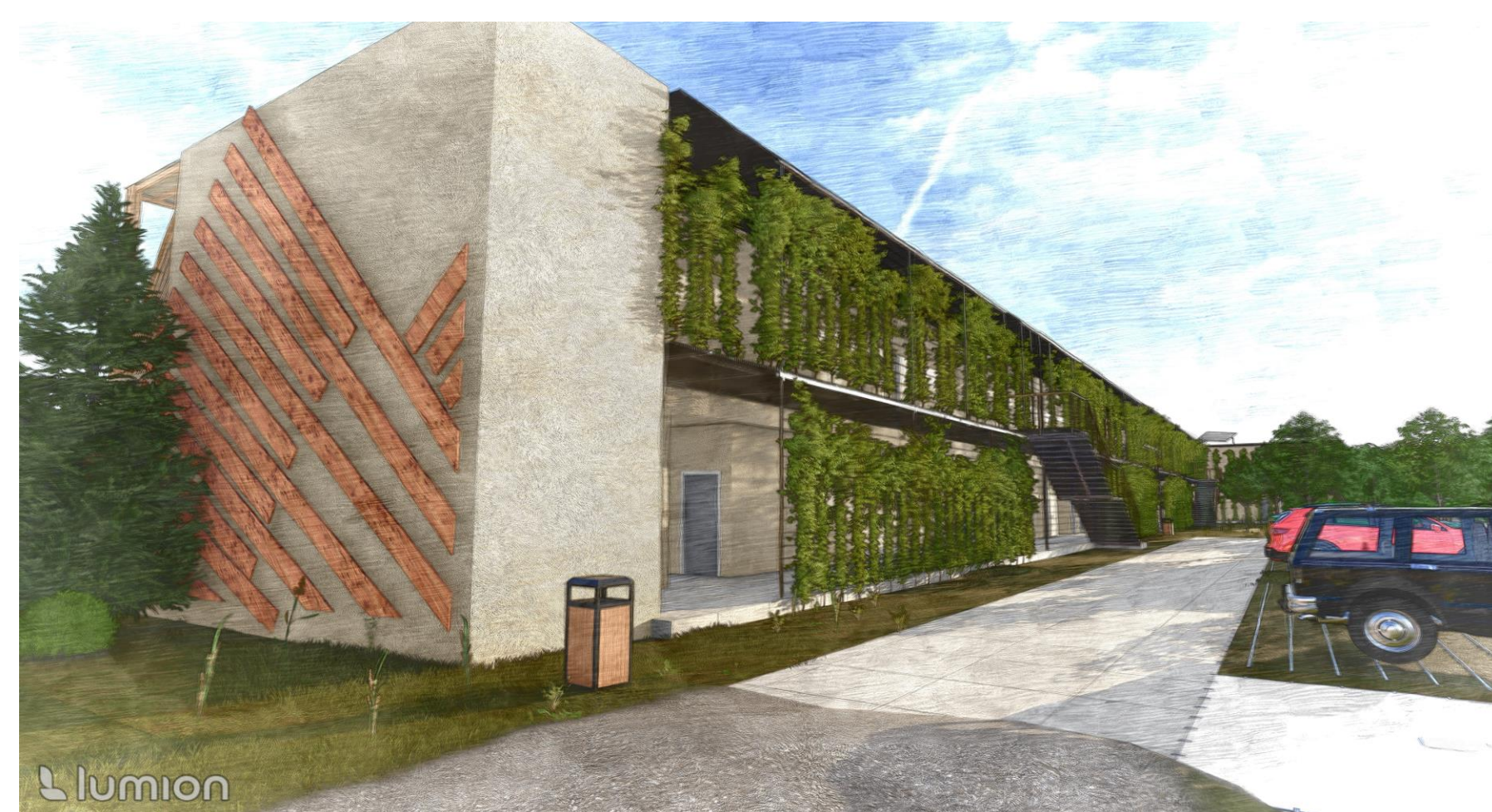
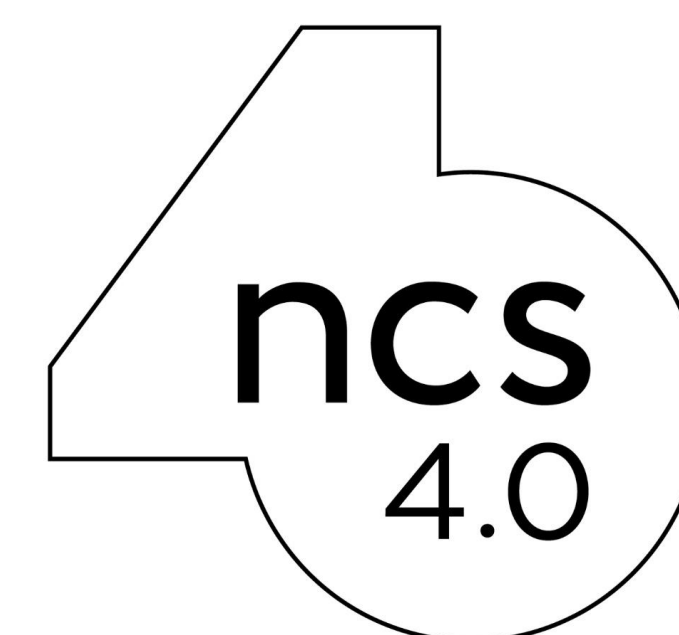


SVATOJAKUBSKÁ REZIDENCE



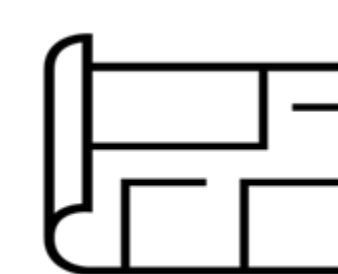
KOMPLEX DVOU BYTOVÝCH DOMŮ ŽELETICE



Odkaz na BIM dvojče
Svatojakubské rezidence



Dispozice:
2*3kk; 9*2kk; 7*1kk



Užitná plocha:
640 m²

Objekt je situován v obci Želetice u Kyjova za kostelem Sv. Jakuba, v těsné blízkosti farní zahrady, která je souběžně navržena jako komunitní prostor pro kombinaci volného času a práci s užitekem - ora et labora.

Komplex je tvořen dvěma bytovými domy s ustoupeným druhým nadzemním podlažím.

Obě dvě části jsou propojeny pavlačovým systémem, který v proluce nabízí vyhlídku do blízkého okolí a farních zahrad.

Obytné prostory jsou situovány jihozápadním a jihovýchodním směrem. Komunikační prostory tvořené pavlačovým systémem jsou orientovány na sever.

Vnější úprava objektu je tvořena kombinací omítnutého kontaktního zateplení a laťovaného svislého obkladu.

Infrastruktura objektu je saturována fotovoltaickými panely na ploché zelené střeše. Záměr si klade za technologický cíl maximalizovat vodní management zachytáváním a recyklací dešťové vody v samofiltračním jezírku a zpětným odběrem tepla z odpadních vod.

Lokalita Želetic dává komplexu dvou bytových domů příležitost k symbióze s blízkými průmyslovými závody a zpřístupňuje tak obci způsob jak si udržet mladé obyvatele.

