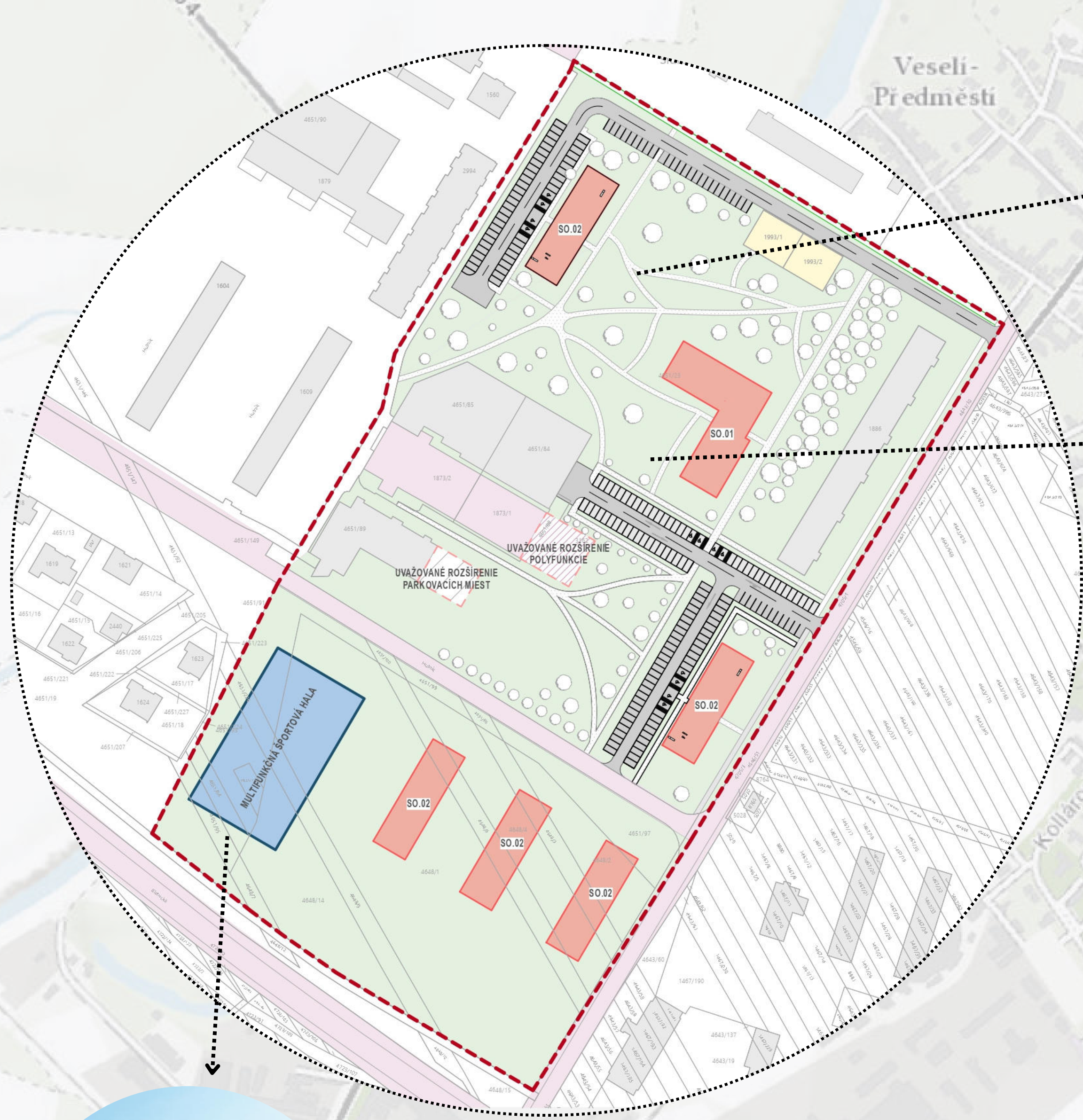
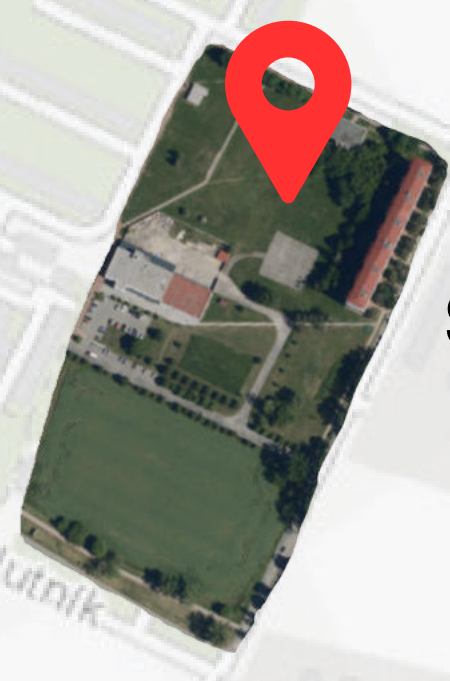


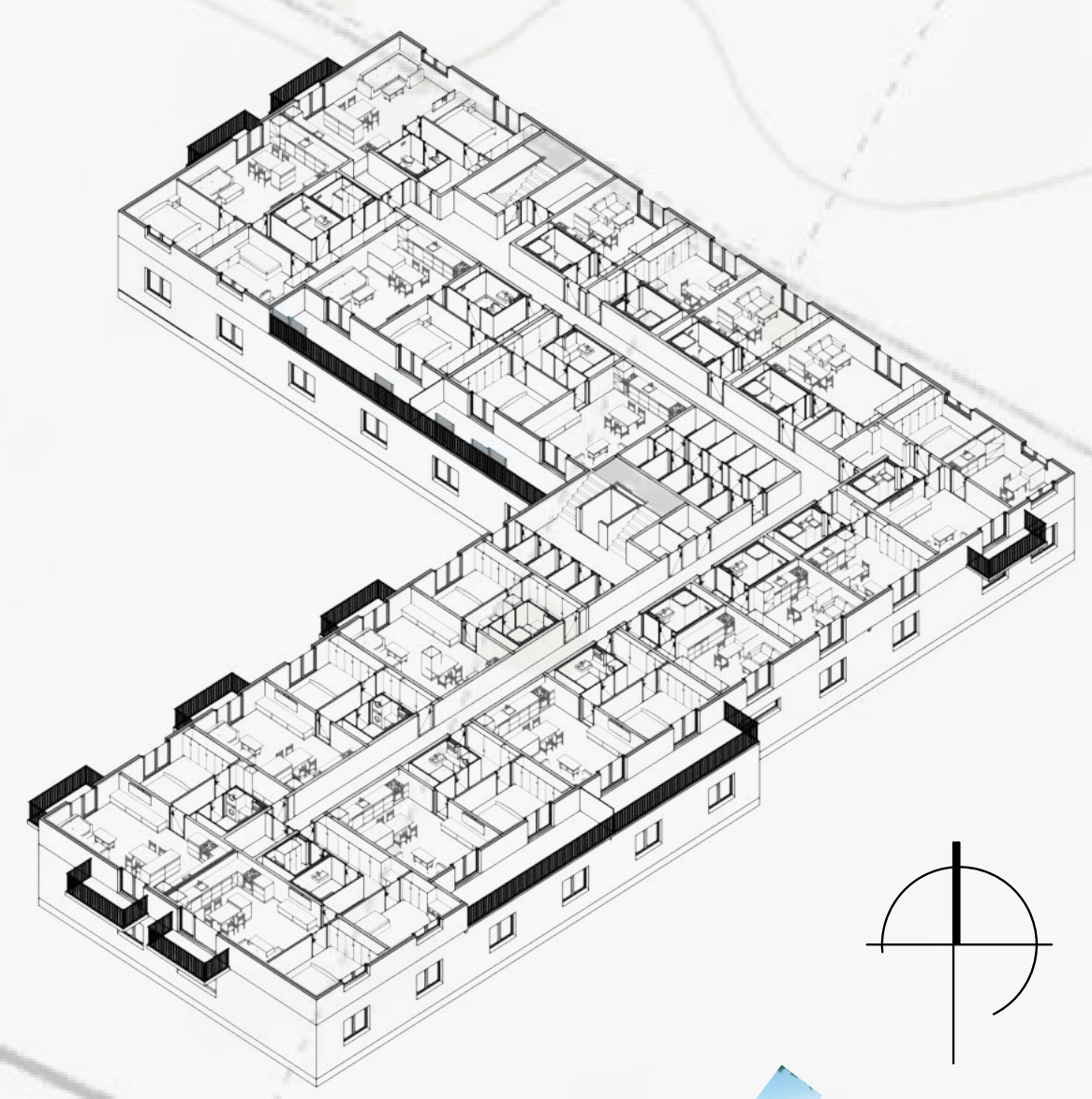
VESELÍ NAD MORAVOU



SCAN ME!



SÍDLISKO HUTNÍK

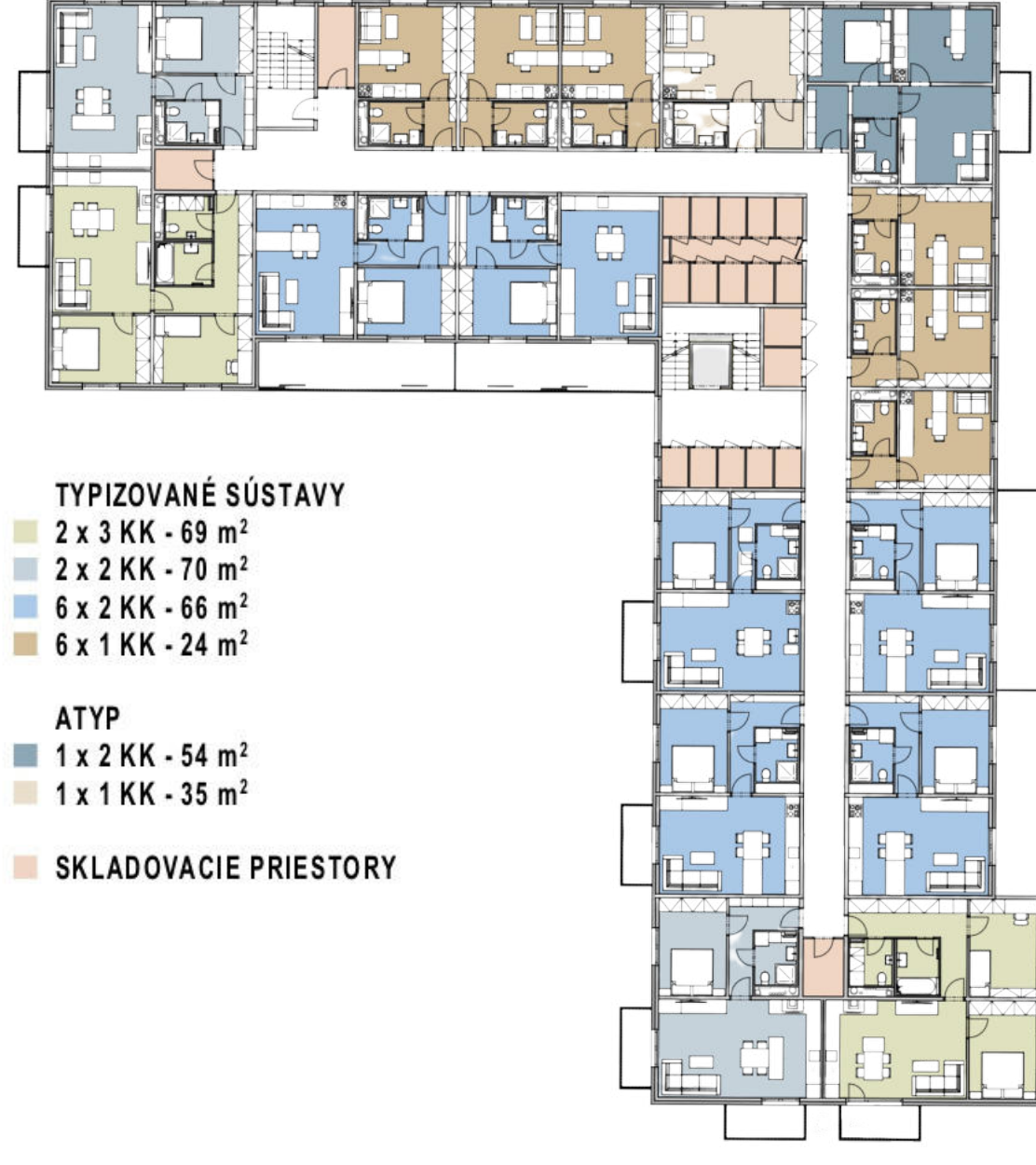


NOVÝ HUTNÍK

PRÍZEMIE



TYPICKÉ PODLAŽIE



Sídliisko Hutník predstavuje významnú rezidenčnú štruktúru mesta Veselí nad Moravou, charakteristickú panelovou zástavbou a čiastočne fragmentovanou urbanistickou štruktúrou. Územie sa nachádza v blízkosti železničnej trate, ktorá v súčasnosti tvorí výraznú bariéru v mestskom prostredí a obmedzuje prirodzené prepojenie jednotlivých častí mesta. Tento faktor významne ovplyvňuje fungovanie územia aj jeho ďalší rozvojový potenciál.

Návrh preto reaguje na túto situáciu vytvorením nového lokálneho centra na druhej strane trate, čím sa podporuje vyváženú urbanistickú štruktúru a posilňuje mestotvorný charakter riešeného územia. Zároveň ide o stratégiu zahusťovania a rozšírenia sídliska Hutník, ktorá reflektuje aj plánovaný vznik novej priemyselnej zóny v danej lokalite a s tým súvisiaci nárast dopytu po bývaní.

Hlavným cieľom návrhu je vytvorenie dostupného bývania pre mladých ľudí s ambíciou stabilizovať obyvateľstvo a obmedziť jeho odchod z regiónu. Tento cieľ je naplnený prostredníctvom využitia prefabrikovaného modulárneho systému SOK, ktorý výrazne znižuje stavebné náklady, minimalizuje potrebu pracovnej sily na stavbe a zároveň skracaje čas výstavby. Navrhované riešenie tak priamo reaguje na aktuálne problémy stavebného sektora a ekonomické podmienky výstavby.



Urbanistický a architektonický koncept vychádza z princípu opakovateľnosti a efektivity. Navrhovaná zástavba pozostáva z bytových domov s jednotnou orientáciou, čo umožňuje využitie rovnakých modulárnych systémov a prispieva k ďalšiemu znižovaniu nákladov. Základným prvkom je bytový dom tvaru L s výškou šiestich nadzemných podlaží, ktorý vytvára jasne definovaný priestor a podporuje vznik kvalitného obytného prostredia. Parkovanie je z ekonomických dôvodov riešené ako povrchové, situované pozdĺž komunikácií. Návrh predstavuje systematický prístup k zahusťovaniu územia a vytváraniu čitateľnej urbanistickej štruktúry. Opakovanie jednotného typologického a konštrukčného princípu zabezpečuje nielen ekonomickú efektivitu a rýchlu realizovateľnosť, ale aj vizuálnu a priestorovú jednotu celého územia. Projekt tak ponúka udržateľný model rozvoja bývania, ktorý reaguje na súčasné spoločenské, ekonomické aj urbanistické výzvy.