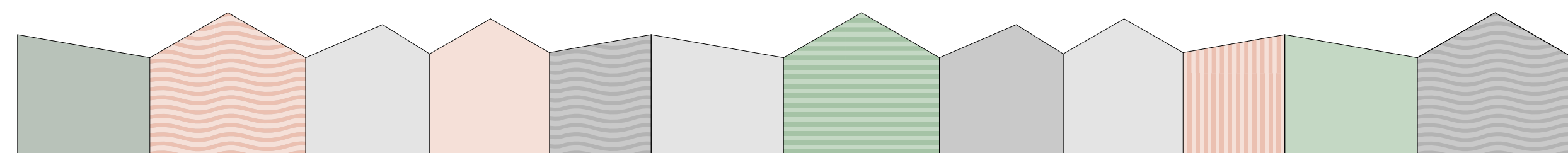


ČTVRŤ HADOVKA



Čtvrť Hadovka

Zadané území v části Znojmo - Přímětice je řešeno jako soubor bytových a rodinných domů v řadovém provedení, které respektují okolní nízkou zástavbu. Zároveň jsou členitým tvarem v symbióze s navrženou komunikací organických tvarů.

Spojením konceptu dostupného bydlení a výkladu znění územního plánu vzniká v návrhu typový řadový dům rozdělený na byty různých dispozic poskytující prostor pro rodiny i jednotlivce.

Samotná lokalita takto nabízí prostor až pro 900 bytových jednotek.

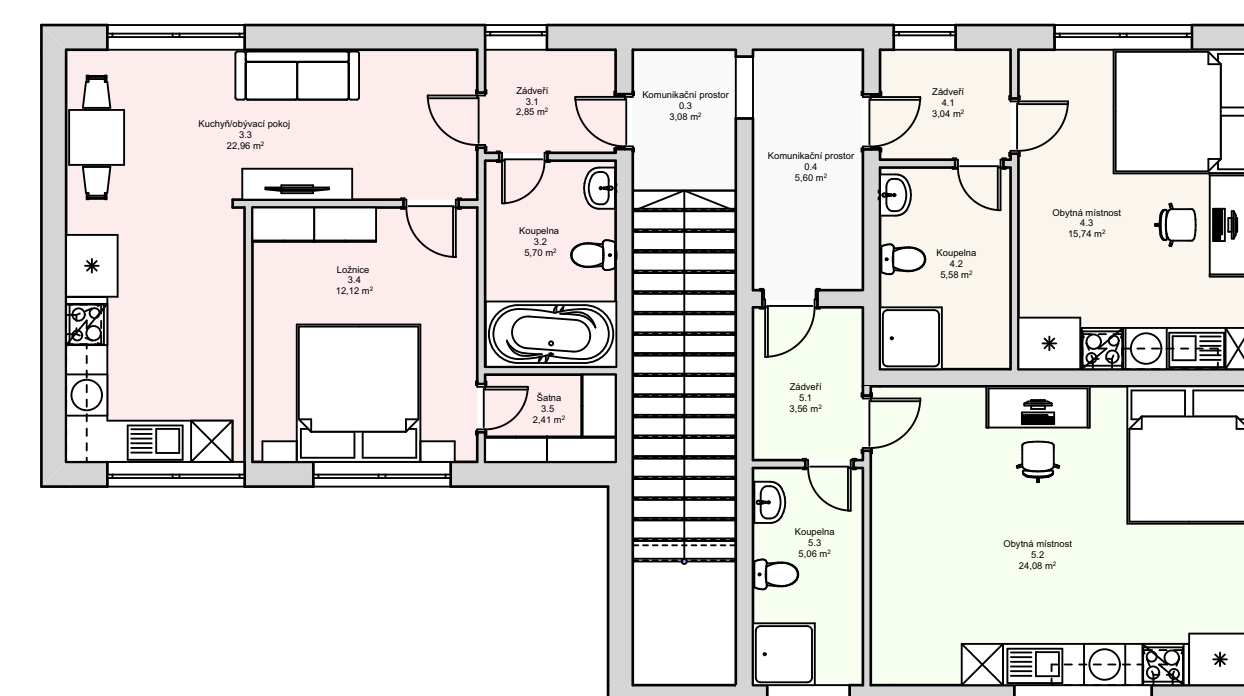
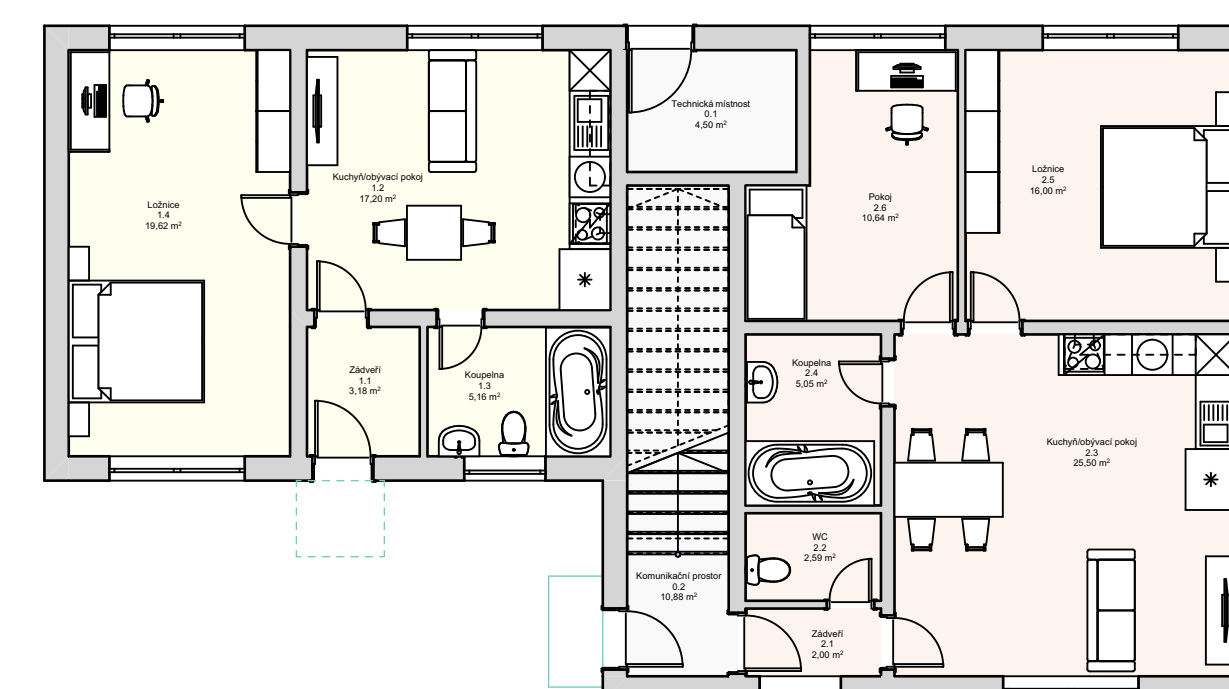
Objekty jsou zastřešeny sedlovými a pultovými střechami a společně s možností systémové různorodosti fasád zajišťují variabilitu a pestrost prostředí.

Urbanistické řešení poskytuje klid a soukromí obyvatel a zároveň vytváří otevřený komunitní prostor s mobiliářem a občanskou vybaveností ve formě komunitního centra a mateřské školy.

Parkem spojuje nově navržená čtvrť město s přírodou a navádí obyvatele po cyklostezce nebo procházkou k nedalekým vodním plochám.

Dispozice:
1kk, 2kk, 3kk

Užitná plocha:
234,10 m²



Dispozice:
1kk, 2kk, 3kk

Užitná plocha:
316,70 m²

